



**EN PAYS  
BASQUE**

Euskal Herrian

## CHAMBRES D'HÔTES MENDI BIXTA - URRUGNE - PAYS BASQUE



### CHAMBRES D'HÔTES MENDI BIXTA - URRUGNE

Bienvenue dans nos chambres d'hôtes à Urrugne - Pays  
Basque

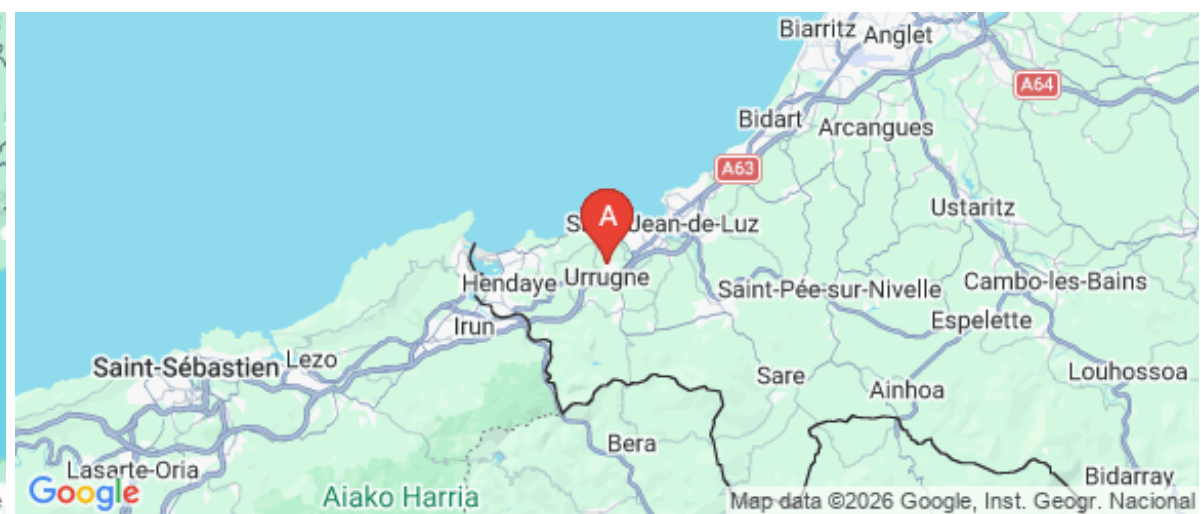
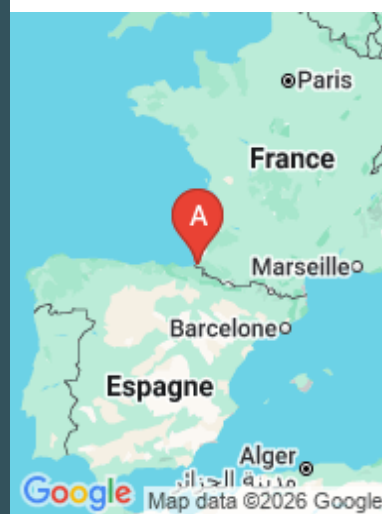
<https://mendibixta-urrugne.fr>



Jean-Claude BOURQUIN

+33 6 71 85 97 61

**A** Chambres d'hôtes Mendi Bixta - Urrugne :  
725 Chemin d'Aguerrenborda 64122 URRUGNE





## Chambres d'hôtes Mendi Bixta - Urrugne



 Suite Akine  Chambres Marianne et Lolo (Suite Familiale)

Jean-Claude vous reçoit avec convivialité dans sa belle maison située sur les hauteurs d'Urrugne. Vous profiterez d'une belle vue sur la Rhune et les 3 Couronnes. La maison propose une suite parentale spacieuse et confortable avec sanitaires attenants et privatifs, classée 3 épis. Vous pouvez également réserver 2 chambres indépendantes avec sanitaires privatifs non attenants, louées en suite familiale et classées 2 épis. Le petit-déjeuner, préparé par Jean-Claude, vous sera servi dans le séjour ou sur la grande terrasse en bois face aux montagnes dès l'arrivée des beaux jours. La maison dispose d'un ascenseur. Une piscine est à la disposition des hôtes, ouverte de mai à fin septembre (selon conditions météorologiques). Entre mer et montagne, vous profiterez du calme de la campagne, de la proximité des plages et des centres animés.



## Infos sur l'établissement



*Communs*

Ascenseur  
Jardin commun

Dans maison



*Activités*



*Restauration*

Petit déjeuner compris



*Réseaux*

Accès Internet



*Stationnement*

Parking privé



*Services*



*Extérieurs*

Piscine partagée  
Piscine plein air

Piscine chauffée





## Suite Akine



Chambre



2

personnes



1

chambre



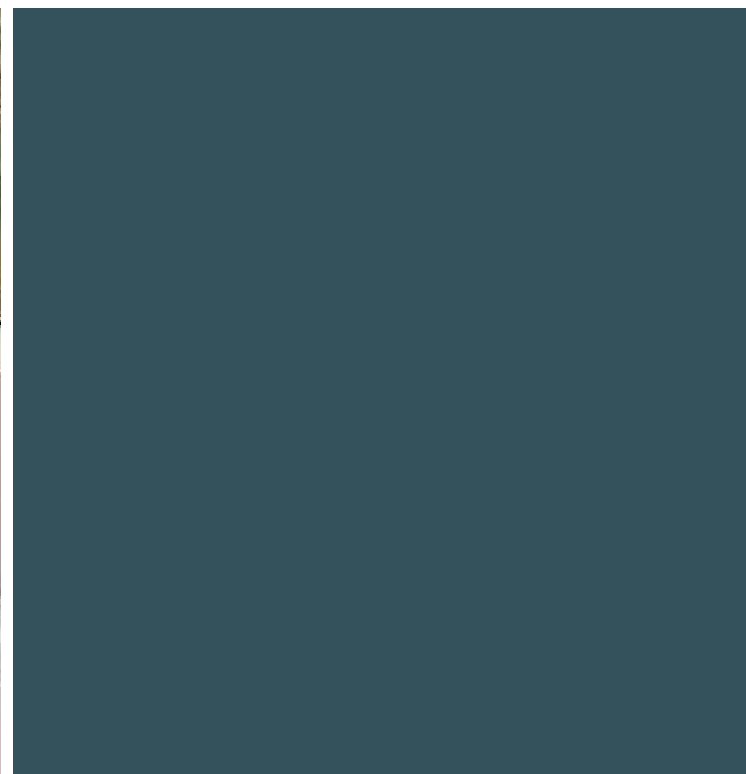
21

m2

Chambre en RDC (21m2) avec 1 lit 160, porte-fenêtre sur terrasse + salle d'eau avec douche et baignoire et wc (13 m<sup>2</sup>).

<i>Chambres</i>	Chambre(s): 1	dont Suite: 1
	Lit(s): 1	dont lit(s) 1 pers.: 0 dont lit(s) 2 pers.: 1
<i>Salle de bains / Salle d'eau</i>	Salle de bains avec douche et baignoire	Salle de bains privée
	Salle(s) de bains (avec baignoire): 1	
	Salle(s) d'eau (avec douche): 1	
<i>WC</i>	WC: 1	
	WC privés	
<i>Cuisine</i>		
<i>Autres pièces</i>	Terrasse	
<i>Media</i>	Wifi	
<i>Autres équipements</i>		
<i>Chauffage / AC</i>	Chauffage	
<i>Exterieur</i>	Jardin	Salon de jardin
	Terrain clos	
<i>Divers</i>		







## Chambres Marianne et Lolo (Suite Familiale)



Chambre



4

personnes



2

chambres



22

m2

Suite composée de 2 chambres non communicantes , Lolo (1 lit 140, 10.50m2) et Marianne (1 lit 140, 12m2). Le sanitaire privatif à la suite n'est pas communicant aux chambres. Il se situe juste à côté, accès par couloir : douche grande dimension, vasque, wc, sèche-cheveux, sèche-serviettes. Wc indépendant dans le couloir. LE PRIX POUR 2 PERSONNES S'ENTEND POUR LE COUCHAGE DANS UN SEUL ET MÊME LIT (1 CHAMBRE). TARIF 180 EUROS POUR 2 PERSONNES POUR LES 2 CHAMBRES (2 LITS).

<i>Chambres</i>	Chambre(s): 2	dont Suite: 1
	Lit(s): 1	dont lit(s) 1 pers.: 0
		dont lit(s) 2 pers.: 1
<i>Salle de bains / Salle d'eau</i>	Salle de bains avec douche	Salle de bains privée
	Salle(s) d'eau (avec douche): 1	
<i>WC</i>	WC: 1	
	WC privés	
<i>Cuisine</i>		
<i>Autres pièces</i>	Terrasse	
<i>Media</i>	Wifi	
<i>Autres équipements</i>		
<i>Chauffage / AC</i>	Chauffage	
<i>Exterieur</i>	Salon de jardin	Terrain clos



## A savoir : conditions de la location

*Arrivée*

*Départ*

*Langue(s)  
parlée(s)*

*Annulation/  
Prépaiement/  
Dépot de  
garantie*

*Moyens de  
paiement*      Chèques bancaires et postaux      Espèces  
Virement bancaire

*Ménage*

*Draps et Linge  
de maison*      Draps et/ou linge compris

*Enfants et lits  
d'appoints*

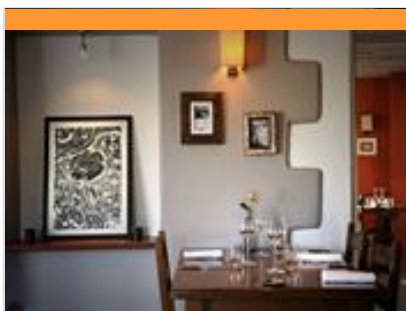
*Animaux  
domestiques*      Les animaux ne sont pas admis.

## Tarifs & disponibilités

Chambres d'hôtes Mendi Bixta - Urrugne

Nos tarifs et nos disponibilités sont actualisés sur notre site :  
<https://mendibixta-urrugne.fr>

## Mes recommandations



### Restaurant La Ferme Lizarraga

+33 5 59 47 03 76 +33 6 62 26 32 41  
550 chemin de Lizarraga  
<http://www.lizarraga.fr>

0.7 km  
URRUGNE



D'un accès très facile, en venant de Saint-Jean-de-Luz la Ferme Lizarraga est située en pleine campagne d'Urrugne. Une belle ferme, une vue superbe, un cadre champêtre, une cuisine de produits régionaux, savoureuse et généreuse, une ambiance raffinée et décontractée... Été comme hiver vous passerez à la Ferme Lizarraga un moment de plaisir et aurez hâte d'y revenir !



### Restaurant L'Auberge Lukaina

+33 5 59 26 50 25  
1 rue Clément Laurencena  
<https://www.hotel-lukaina.fr>

0.7 km  
URRUGNE



Au cœur du village d'Urrugne, l'Auberge Lukaina est une adresse incontournable pour découvrir une cuisine basque généreuse et authentique. Aux commandes, le chef Charlie Galeron met à l'honneur les produits du terroir et les saveurs de son enfance à travers une cuisine sincère, inspirée des traditions familiales. Passionné par la cuisson à la braise et le fumage, il sublime les produits locaux tels que le thon rouge, les chipirons ou encore les viandes de caractère, en travaillant étroitement avec les producteurs de la région. Dans une ambiance conviviale et chaleureuse, le restaurant invite à partager des moments gourmands autour d'une cuisine de saison. Entre tradition et créativité, l'Auberge Lukaina offre une expérience culinaire où l'authenticité, le partage et la qualité des produits sont au cœur de chaque assiette. Formule midi (mar au vend) ou à la carte les soirs et week-end.



### Restaurant La Ferme Ilharregui Baita

+33 5 59 54 73 39  
70 Chemin de Apezereka  
<http://www.ferme-ilharregui-baita.fr>

2.0 km  
URRUGNE



A quelques kilomètres de Saint Jean de Luz et de Biarritz, cette authentique Ferme Basque du XVIIIème siècle située à Urrugne et entièrement rénovée vous accueille dans un cadre agréable et raffiné. Xabi et Bixente Eizmendi vous proposent une cuisine à la fois traditionnelle et gastronomique avec des produits frais, des plats de qualité, une cave honorable, un accueil attentif et un service soigné.



### Restaurant Arrantzaleak

+33 5 59 47 10 75  
18 avenue Jean Poulou

3.4 km  
CIBOURE



L'Auberge aux poissons est un peu cachée, située au bord de la Nivelle entre le port de pêche et le golf de la Nivelle à Ciboure. Les viandes et poissons sauvages sont grillés au feu de bois devant les clients, accompagnés de vins de pays et d'Espagne. L'ambiance y est décontractée dans un décor maritime, avec un service de qualité pour passer un moment d'exception.



### Restaurant Zoko Moko

+33 5 59 08 01 23  
6 rue Mazarin

3.6 km  
SAINT-JEAN-DE-LUZ



Situé dans le cœur historique de Saint-Jean-de-Luz, le Zoko Moko vous accueillera dans un décor élégant pour vous faire découvrir une cuisine originale à base de produits locaux et de qualité, en agriculture biologique de préférence. Une mise en valeur du territoire grâce au circuit court afin de développer de nombreux liens avec les entreprises locales.

# Mes recommandations (suite)

Toutes les activités en Sud Labourd

Découvrir

# EN PAYS BASQUE

OFFICE DE TOURISME PAYS BASQUE

[WWW.EN-PAYS-BASQUE.FR](http://WWW.EN-PAYS-BASQUE.FR)

## Euskal Herrian



### Bar - Restaurant Le Suisse - La Txalupa

+33 5 59 51 85 51# +33 5 59 51 85 52

4 Place Louis XIV

3.6 km

SAINT-JEAN-DE-LUZ



6

Un endroit et 3 lieux. La Txalupa au calme sur le port de pêche et face à la Rhune côté soleil les midis: plateaux de fruits de mer, poissons sauvages et viandes grillés et différentes spécialités variant au fil des saisons. Côté place Louis XIV, Le Suisse pour un petit creux : salades, plat du jour, restauration du pays et carte de produits locaux et de saison. Le P'tit Suisse : bar à vins et tapas. Des vins natures de vigneron et petits plats canailles façon Tapas avec terrasse place Louis XIV pour vos apéritifs, déjeuners ou vos débuts de soirée. Pour vos déjeuners ou dîners : huîtres, crustacés et plateaux de fruits de mer à emporter. Possibilité de recevoir des groupes & séminaires



### Restaurant Alma

+33 9 83 66 89 87

6 rue du 17 Pluviose

3.8 km

SAINT-JEAN-DE-LUZ



7

A deux pas du port, un joli cadre, un accueil sympathique et une vaisselle originale. Tout est fait pour accueillir le menu du marché dans votre assiette et vous régaler. Une cuisine raffinée, confectionnée à base de produits locaux, frais et en circuits courts ainsi que de nombreux vins natures vous seront proposés. Derrière les fourneaux de sa cuisine ouverte, vous pourrez espionner du coin de l'œil le travail du chef Cibourien, Sergio Meylou.



### Free Riders Surf School

+33 6 23 28 51 21

Appartement 01 471 route de Socoa

<http://ecole-surf-hendaye.fr/>

1.0 km

URRUGNE



1

L'école donne ses cours sur la plage d'Hendaye, située à 8 km d'Urrugne. Encadrés par des moniteurs diplômés d'état, les élèves bénéficieront de leçons et stages qualitatifs pour tous niveaux. Un matériel de qualité est à votre disposition pour les séances. Un service de navette est possible sur demande (Saint-Jean-de-Luz, Socoa).



### Escape Game Château d'Urtubie

+33 6 02 50 83 43

1300 RD 810

<http://www.escapefromthechateau.com>

1.0 km

URRUGNE



2

Situé au Château d'Urtubie à Urrugne à 3 km de Saint Jean de Luz sur la route de l'Espagne. Jeu d'évasion grandeur nature. Enfermé dans un château avec votre équipe, vous avez 60 minutes pour vous échapper. 1912. Le chef cuisinier Barnabé vient d'être arrêté pour sa tentative d'empoisonnement sur les convives d'un déjeuner champêtre. Mais il a eu le temps de charger son frère de récupérer la formule de son poison dans la chambre qu'il occupait au château. La gouvernante veut bien vous laisser y entrer à condition que vous l'aidiez à nettoyer. Parviendrez vous à vous emparer de la formule avant l'arrivée de son frère ? La visite du Château d'Urtubie est proposée à demi-tarif à tous les joueurs.



### Paramoteur 64

+33 6 62 69 92 33

167 chemin des Crêtes

<http://www.paramoteur64.com>

1.5 km

URRUGNE



3

La base de notre paramoteur est située sur les crêtes de la corniche d'Urrugne entre Saint-Jean-de-Luz, Ciboure et Hendaye, tout près de l'Espagne. Elle bénéficie d'un point de vue exceptionnel sur la côte basque. Paramoteur 64 est la première école paramoteur créée au Pays Basque. Elle propose depuis 2006 des formations au parapente et au paramoteur ainsi que des baptêmes de l'air sur la côte basque en parapente à moteur. Tous nos vols comprennent le survol de la Corniche et de la baie de Saint-Jean-de-Luz et c'est une exclusivité Paramoteur 64 ! Un espace d'accueil est accessible au départ de la base pour les accompagnants.

# Mes recommandations (suite)

Toutes les activités en Sud Labourd

Découvrir

# EN PAYS BASQUE

OFFICE DE TOURISME PAYS BASQUE

[WWW.EN-PAYS-BASQUE.FR](http://WWW.EN-PAYS-BASQUE.FR)

## Euskal Herrian



### Plage de Socoa

+33 5 59 47 05 66# +33 5 59 47 64 56

Boulevard Pierre Benoit

2.7 km  
CIBOURE



Cette plage de sable fin située dans la baie de Saint-Jean-de-Luz/Ciboure est protégée par des digues et c'est la plage idéale pour les familles avec des jeunes enfants. Elle fait face au majestueux Fort de Socoa. On y trouve un club de plage, des snacks, un restaurant... Elle est surveillée de mi juin à mi septembre, de 11h à 19h Un service Handiplage, en juillet et août, permet l'accueil des personnes à mobilité réduite. Les chiens ne sont pas autorisés.



### Le Nivelle

+33 6 09 73 61 81

Rue du 3 mai 1945

<http://www.croisiere-saintjeandeluz.com>

3.7 km  
SAINT-JEAN-DE-LUZ



Au port de Saint-Jean-de-Luz, l'équipe du bateau Nivelle V vous embarque tous les jours d'Avril à Octobre, pour des promenades en mer. Vous découvrirez un point de vue unique de la Côte-Basque depuis la mer. Bateau de 20 mètres de longueur accueille 98 passagers, l'équipage est composé d'un capitaine et de deux matelots. Découvrez nos excursions maritimes : . Croisière espagnole (1h45) . Escapade à Biarritz (2h15) . Promenade Basque (45min) Tarifs et heures de départ sur notre site : [www.croisiere-saintjeandeluz.com](http://www.croisiere-saintjeandeluz.com)



### Thalazur Thalassothérapie & Spa Marin

+33 5 59 51 51 51

Place Maurice Ravel

<https://www.thalazur.fr/saint-jean-de-luz>

4.1 km  
SAINT-JEAN-DE-LUZ



Thalazur, la thalassothérapie & Spa de Saint Jean de Luz, a été entièrement rénovée en 2020 ; une métamorphose exceptionnelle pour un séjour détente et bien-être en osmose avec l'océan. Après plus d'un an de travaux, notre institut de thalassothérapie & Spa devient une destination unique où tout a été pensé pour faire de votre séjour une expérience bien-être direct avec l'océan. Notre site vous offre un panorama chic et vivant avec pour seul horizon, l'océan. Intimement lié à L'Atlantique, notre institut de thalassothérapie est la synergie unique des vertus de l'eau de mer, des boues et algues marines, de l'expérience reconnue des équipes et d'un emplacement exceptionnel avec accès direct à la plage.



### Centre de Tourisme équestre Larrun Alde

+33 6 89 02 25 69

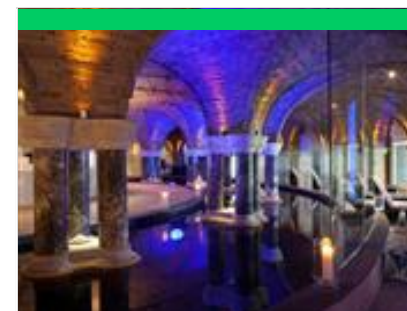
455 chemin Erramuntégia

<http://www.rando-equestre-larrunalde.com>

4.1 km  
URRUGNE



Le centre équestre Larrun Alde est situé à Urrugne dans le quartier d'Olhette, à la limite d'Urrugne et d'Ascain au pied de la montagne de La Rhune et du Col d'Ibardin. Nous organisons des balades et randonnées équestres encadrées par un accompagnateur agréé, de 2h à la journée, pour les débutants ou confirmés, des balades à la journée ou en soirée au coucher du soleil avec plateau dégustation. Nous proposons des cours d'équitation, et pour les plus petits, des balades et locations de poneys. Stages enfants pendant les vacances scolaires.



### Loreamar Thalasso Spa

+33 5 59 26 35 36

43 boulevard Thiers

<http://www.luzgrandhotel.fr>

4.2 km  
SAINT-JEAN-DE-LUZ



Posé sur la plage avec pour seule vue l'Océan Atlantique, Loreamar Thalasso & Spa dispose de 1000m2 d'espace dédiés à la détente et au bien-être. C'est un univers exceptionnel et unique au Pays Basque. Intimiste, élégante et à taille humaine, cette Thalasso et Spa propose des soins sur-mesure, personnalisés et adaptés aux besoins et envies de ses hôtes. La piscine intérieure d'eau de mer chauffée offre une vue sur la baie de Saint-Jean-de-Luz et semble répondre aux vagues de l'océan conférant à l'ensemble une atmosphère rare. Un lieu propice au lâcher prise où les programmes de soins sont élaborés par des experts thérapeutiques vous réservant ainsi le meilleur en matière de remise en forme et de bien-être. Le Grand Hôtel Thalasso & Spa a été élu "Meilleur Hôtel Spa Monde" aux World Luxury Hotel Awards 2019



### Spot de Sainte-Barbe

Centre Ville

4.3 km  
SAINT-JEAN-DE-LUZ



Le spot de Sainte-Barbe se situe au niveau de la digue, au nord de la baie de Saint-Jean-de-Luz. De là, il y a un panorama époustouflant sur le Jaizkibel, les Trois Couronnes et la Rhune. Ce spot est réservé aux surfeurs expérimentés, surtout en ce qui concerne la droite de la digue qui est technique. Le take-off peut être impressionnant quand on est proche de la digue. Pour qu'elle fonctionne bien, c'est ce qu'on appelle un spot de repli, il faut une houle consistante et attendre la marée haute. Il y a également la vague des passes qui se surfe de marée basse à mi-marée, et qui est assez longue et tendue : idéale pour les longboards. Enfin, au centre, se trouve un autre pic gauche-droite. Globalement, il faut faire attention aux rochers sur ce spot. Il y règne une bonne ambiance familiale et détendue, à préserver.



### Lilouak VTT

+33 7 72 27 61 66  
290 Chemin Inzola  
<https://lilouak-vtt.com/>

4.8 km  
URRUGNE



Au pied de La Rhune, depuis Olhette, quartier d'Urrugne, découvrez Lilouak VTT, votre point de départ pour des aventures inoubliables. Entre mer et montagne, laissez-vous émerveiller par des panoramas à couper le souffle ! Que vous soyez débutant ou expert, gourmand de nature ou d'adrénaline, nos moniteurs passionnés vous proposent des randonnées en VTT électrique, des stages de perfectionnement et des cours adaptés à tous niveaux. Ici, chacun trouve son bonheur, avec des expériences sur mesure, selon son niveau, pour explorer la beauté sauvage du Pays Basque. Prêt pour une bouffée d'air frais ? Lilouak VTT vous attend !



### La Corniche basque

+33 5 59 54 60 80  
Route de la Corniche

2.5 km  
URRUGNE



Dans un souci sécuritaire, le sentier du littoral est interdit à toute circulation piétonnière entre la sortie de la commune de Ciboure et l'entrée du domaine d'Abbadia sur la commune d'Hendaye. Pour le moment, la route de la Corniche reste ouverte aux voitures mais certaines voies subiront des aménagements. Depuis 2019, le Département des Pyrénées-Atlantiques a mené plusieurs études géotechniques sur la Corniche Basque. Les conclusions ont mis en évidence que le sentier du littoral et la route de la Corniche présentent de nombreux secteurs à risque d'effondrement. Des effondrements locaux se sont déjà produits et il s'avère qu'ils pourraient se déclencher de manière brutale sans signe préalable permettant de les anticiper.



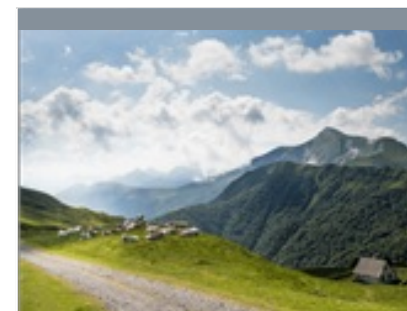
### La vague géante Belharra

+33 5 59 54 60 80  
La corniche d'Urrugne  
<http://www.urrugne-tourisme.com/>

3.0 km  
URRUGNE



Lors des tempêtes d'automne et d'hiver, au large de la Corniche Basque, se forme parfois la vague géante Belharra. Cette vague aussi rare qu'immense porte son nom en référence à l'éperon rocheux lui permettant de se former : le Belharra Perdun. Grâce à certaines conditions climatiques et à une forte houle frappant cet éperon sous-marin, des vagues de 10 à 15 mètres de haut se forment au pays basque ! Cette vague n'est surfée que par une poignée de surfeurs professionnels. Avec Nazaré au Portugal et Mullaghore en Irlande, le spot de surf de Belharra produit les plus grosses vagues d'Europe et du monde.



### Forêt d'Iraty : panoramas époustouflants

+33 5 59 28 51 29  
<http://www.chalets-iraty.com>

65.8 km  
LARRAU



La forêt d'Iraty, un trésor naturel caché au cœur du Pays basque et de la Navarre, est la plus grande hêtraie d'Europe, s'étendant sur environ 17 000 hectares. Les montagnes environnantes offrent un panorama à couper le souffle. Les bergers, avec leurs troupeaux de brebis, sont les gardiens de la montagne, contribuant non seulement à l'entretien des pâturages, mais aussi à la préservation de l'écosystème en maintenant un équilibre délicat entre l'homme et la nature. Pour les amateurs d'activités en plein air, Iraty offre un terrain de jeu exceptionnel. Que vous soyez passionné de randonnée, à la recherche de sentiers à conquérir en VTT ou désireux d'explorer les chemins en trottinette, vous trouverez votre bonheur. C'est également un lieu privilégié pour l'observation des oiseaux, invitant à faire une pause dans le rythme effréné de la vie quotidienne pour savourer l'instant présent.

# Mes recommandations (suite)

Toutes les activités en Sud Labourd

Découvrir

OFFICE DE TOURISME PAYS BASQUE

[WWW.EN-PAYS-BASQUE.FR](http://WWW.EN-PAYS-BASQUE.FR)

# EN PAYS BASQUE

## Euskal Herrian



### La Chapelle de Notre Dame de Socorri

+33 5 59 54 60 80

Rue Notre Dame de Socorri

0.5 km  
URRUGNE



### Eglise Saint Vincent

+33 5 59 54 60 80

Place René Soubelet

0.7 km  
URRUGNE



### Visite d'Urrugne par Joritz, guide conférencier

+33 5 59 54 60 80 +33 6 73 93 07 06

Place René Soubelet

0.7 km  
URRUGNE



### Château d'Urtubie

+33 5 59 54 31 15

1300 RD 810

<http://www.chateaudurtubie.net>

1.0 km  
URRUGNE



### Fort de Socoa

+33 5 59 47 64 56

3.4 km  
CIBOURE



# Mes recommandations (suite)

Toutes les activités en Sud Labourd

Découvrir

OFFICE DE TOURISME PAYS BASQUE

[WWW.EN-PAYS-BASQUE.FR](http://WWW.EN-PAYS-BASQUE.FR)

# EN PAYS BASQUE

## Euskal Herrian



### Maison Louis XIV

+33 5 59 26 27 58

Place Louis XIV

<http://www.maison-louis-14.fr/>

3.6 km

SAINT-JEAN-DE-LUZ



6



### Église Saint-Jean-Baptiste

+33 5 59 26 08 81

Rue Gambetta

3.8 km

SAINT-JEAN-DE-LUZ



7



### 1910 Lartigue, créateur tisserand de linge basque

+33 5 59 26 81 81

259 ZA Larre Lore

<http://www.lartigue1910.com>

5.8 km

ASCAIN



8



### Egiategia

+33 5 59 54 92 27

5 bis chemin des blocs

<http://www.egiategia.fr>

2.8 km

CIBOURE



1

Visite d'Egiategia : le pionnier de la vinification sous-marine. Venez visiter le chai Egiategia situé dans l'ancienne maison des blocs du port de Socoa. Vous découvrirez l'histoire de la vinification sous-marine : une innovation technique unique au monde, imaginée et expérimentée par Emmanuel Poirmeur dans la baie de Saint Jean de Luz/Ciboure. L'espace boutique est accessible pour les PMR en revanche l'accès au chai se fait par quelques marches. Trois formules de visites/dégustation sont proposées, sur réservation uniquement.



### Musée du Gâteau Basque de Sare - Ateliers pratiques

+33 6 71 58 06 69

300 Haraneko bidea

<http://www.legateaubasque.com>

11.8 km

SARE



2

Le Musée du Gâteau Basque vous invite dans sa salle de cours pour "apprendre en pâtissant" et repartir avec votre propre gâteau basque ! Trois formules d'Ateliers ont été imaginées pour vous. Faites votre choix et apprenez toutes les astuces et les tours de main de la recette du Gâteau Basque, encadré par notre Chef Pâtissier, à qui vous pourrez poser toutes vos questions ! L'Atelier N°1 : de 2h, les jeudis d'avril à octobre, à 14h30. L'Atelier Complet : de 3h, tous les mercredis en période d'été et les jeudis d'avril à octobre, à 14h30. L'Atelier spécial enfant (6 à 12 ans) : d'1h30, le mercredi matin en période de vacances scolaires, à 10h30. Munissez-vous de votre cahier de recette et d'un stylo, rejoignez-nous, le Chef vous attend ! Réservation conseillée.

# Mes recommandations (suite)

Toutes les activités en Sud Labourd

Découvrir

OFFICE DE TOURISME PAYS BASQUE

[WWW.EN-PAYS-BASQUE.FR](http://WWW.EN-PAYS-BASQUE.FR)

# EN PAYS BASQUE

## Euskal Herrian



### La ferme aux piments

+33 5 59 29 99 55

Chemin de Laputzagaraya

<https://www.lafermeauxpiments.com/>

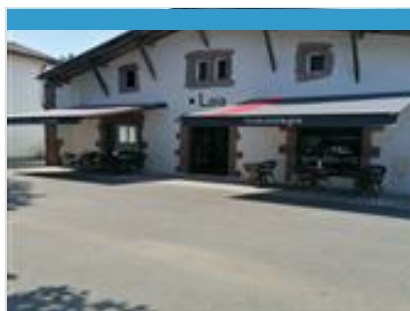
16.7 km

SAINT-PEE-SUR-NIVELLE



3

Le label Piment d'Espelette s'étend sur plusieurs communes dont Saint-Pée-sur-Nivelle, venez découvrir le terroir, la culture, les goûts et les saveurs du piment d'Espelette AOP à la ferme aux piments. C'est avec un grand plaisir que Pierre et sa famille vous accueilleront dans un site exceptionnel en plein cœur du Pays Basque. Cette épice patrimoine du Pays Basque bénéficie aujourd'hui d'une retombée mondiale, plus aucun chef ne peut se passer de son arôme.



### Chocolaterie Laia

+33 5 24 34 11 01

<http://www.laia.fr>

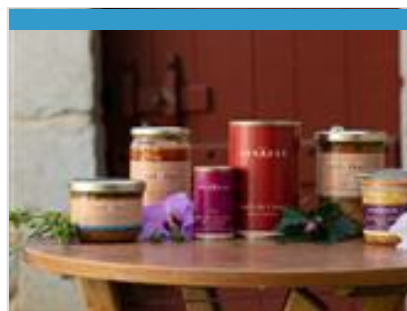
35.8 km

OSSES



4

Au cœur du Pays basque, à Ossès, terre de traditions et de trésors gastronomiques, la chocolaterie Laia fait partie des dernières chocolateries artisanales qui continue à travailler la fève de cacao pour maîtriser toutes les étapes de sa transformation en chocolat. Ossès est le second magasin de la chocolaterie Laia. (Baigorri). Un chocolat d'exception est obtenu grâce à l'enchaînement d'un ensemble d'étapes de fabrication maîtrisées. La modification des paramètres d'une de ces étapes a un impact sur le résultat final. Par le choix des matières premières, le taux d'incorporation des ingrédients, la recherche de nouvelles recettes et l'optimisation des paramètres du processus de fabrication, nous nous efforçons de créer pour vous de nouvelles expériences chocolatées. Vente de chocolats, biscuits et glaces. Livraison. Vente en ligne. Vente de boissons chaudes et rafraîchissantes.



### Ferme Arnabar

+33 5 59 37 62 93

Route de Saint-Jean-Pied-de-Port

<http://www.arnabar-foie-gras.com>

35.9 km

OSSES



5

Tout près de Saint-Jean-Pied-de-Port, découvrez la ferme ARNABAR. Un parcours libre de découverte de l'élevage avec panneaux explicatifs vous est proposé de juin à octobre à Irissarry, tout près de notre boutique située à Ossès. Durant l'été, une personne sur place proposera un accompagnement et de la vente sur place. Toute l'année, à Ossès, les équipes vous font déguster le foie gras transformé sur place dans les ateliers situés derrière le magasin ainsi qu'un très bon vin blanc sélectionné pour accompagner nos produits préparés selon les traditions de nos aïeux. De mi-juillet à mi-septembre, les mercredis & vendredis à 11h, Mixel vous conduit à la ferme pour une visite guidée lors de laquelle vous découvrez les canetons dans leur parc chauffé puis les canards adultes sur leurs différentes prairies. Nous terminons la visite par une dégustation.



### Truite de Banka

+33 5 59 37 45 97

130 Chemin Antxigno Route des

Aldudes

<http://www.truitedebanka.com/>

36.7 km

BANCA



6

A 8 km de Saint Etienne de Baigorri, au cœur de la vallée des Aldudes, venez découvrir notre pisciculture. Nous proposons une visite guidée avec vidéo et dégustation pour les groupes sur rendez-vous. Visite libre avec vidéo pour les individuels. Notre magasin présente un large choix de produits transformés de la truite: filets fumés, terrine, confit de truite fumée, rillettes, truite à la basquaise, truite fumée (sous vide), truites portions, filet d'ardane, pavés de grandes truites. Nouveauté : nous utilisons à présent la peau des truites comme cuir de maroquinerie et proposons une gamme complète de produits de grande qualité. La redécouverte d'une tradition datant du 16ème siècle est le fruit d'années de recherche avec un spécialiste du tannage des cuirs précieux.



### Maison Pierre Oteiza - Eleveur Artisan - Salaisons artisanales - Elevage porcs basques

+33 5 59 37 56 11

Route d'Urepel

<https://www.pierreoteiza.com>

38.3 km

ALDUDES



7

Au cœur de la montagne basque, dans la Vallée des Aldudes, prenez le temps de vous balader sur le sentier pédagogique du Porc basque, de la maternité aux flancs des montagnes. La balade vous permettra de voir de près, vautours, brebis manex, porcs basques, pottoks et la flore locale. De bonnes chaussures et un bâton sont recommandés pour cette balade de minimum 1h. Dans notre espace dégustation, des galettes de maïs traditionnelles (taloa) garnies, des assiettes "Gourmandes" vous sont proposées : Jambon de Kintoa AOP, Jambon de la Vallée des Aldudes, Saucisson des Aldudes, Jésus du Pays Basque, chorizo, pâtés... Le jambon de Kintoa a obtenu l'AOP en janvier 2019. Nouveauté : visite en accès libre de la galerie pédagogique du nouvel espace du savoir-faire du séchoir des Aldudes pour découvrir les secrets du jambon...!

